



LOGIS Wprowadzenie

About LOGIS

- Dostawca zaawansowanych rozwiązań planowania i harmonogramowania (APS) oraz planowania sprzedaży i planowania operacyjnego (SOP)
 - Produkcja dyskretna
 - Branża metalowa
- Zrealizował prawie 100 projektów APS
- Założona w 1992 r., siedzibą w Czechach, działa na całym świecie
 - Klienci w UE, USA, Japonii, Rosji

Cele projektów APS

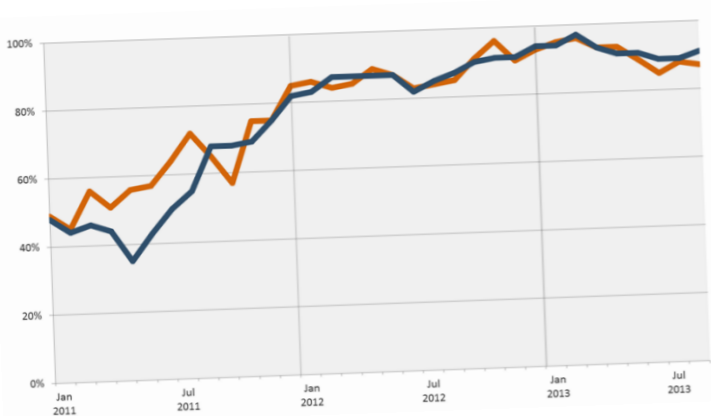
Wydajność dostawy do klienta

- Poprawiona wydajność terminów płatności
- Skrócony czas dostawy
- Zwiększona elastyczność
- Ulepszona usługa informacyjna

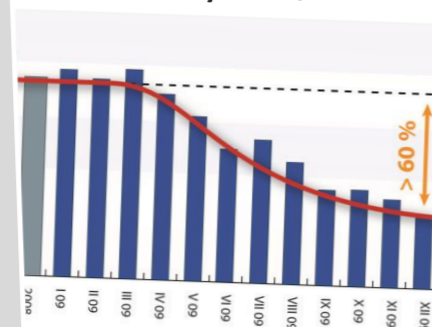
Doskonałość operacyjna

- Zwiększona przepustowość
- Zwiększone obroty ekwipunku
- Specyficzne efekty ekonomiczne
- Poprawiona widoczność

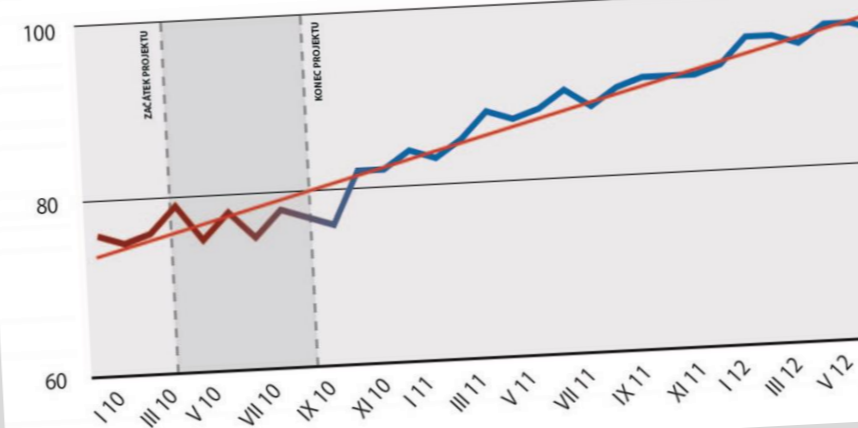
On-Time Delivery Performance



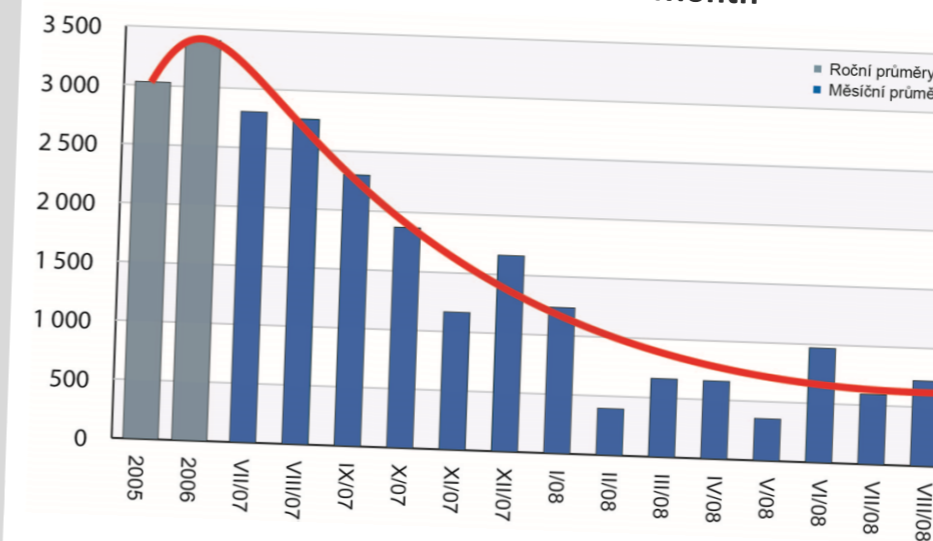
Inventory Levels



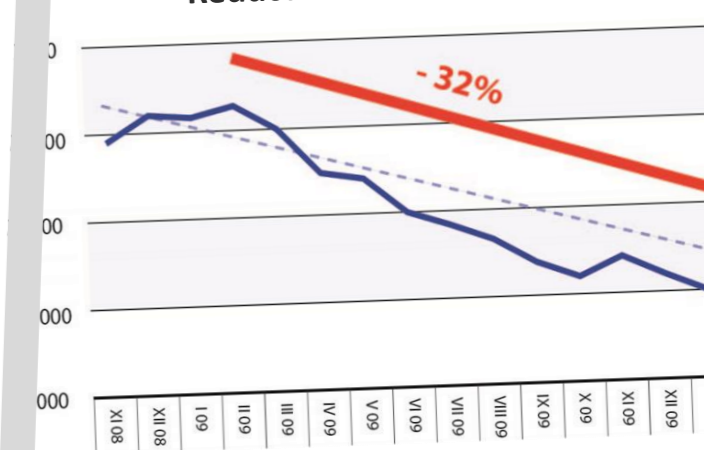
Delivery Performance improvement



Late Orders at the End of Month



Reduction of Inventory Volume



Kluczowe funkcje systemu APS

- LOGIS Production Planner pomaga efektywnie i niezawodnie zarządzać produkcją dzięki:
 - Zapewnienie planu produkcji ze zrównoważoną dostępnością materiałów i wydajności
 - Ustalanie wiarygodnych terminów realizacji zamówień
 - Zalecenia dotyczące produkcji i zakupów
 - Funkcja „co, jeśli”, umożliwiająca planistom szybką ocenę wpływu rozważanych zmian na plan
 - Wsparcie skutecznego planowania zespołu
 - Poprawiona widoczność
 - Integracja z ekosystemem informatycznym firmy
 - Duża elastyczność w rozwijaniu systemu w celu dostosowania do zmieniających się warunków w przedsiębiorstwie

Co wyróżnia LOGIS Production Planner



- Możliwość wprowadzenia ograniczeń specyficznych dla firmy i zastosowania ich w obliczeniach planowania
- Możliwość nie tylko wizualnego, ale także funkcjonalnego dostosowania interfejsu użytkownika, a nawet tworzenia zupełnie nowych formularzy



- Planowanie wielo-użytkownikowe z możliwością systematycznego rozwiązywania konfliktów między działaniami poszczególnych planistów
- Elastyczność podczas planowania dzięki Undo / Redo



- Możliwość wdrożenia wysoce zautomatyzowanych i zintegrowanych systemów planowania
- Wysoka wytrzymałość - zdolność do ponownego planowania przepływu produkcji jednego z 10 najlepszych producentów stali na świecie w ciągu kilku minut



Referencje - Produkcja dyskretna



ZDAS

Urządzenia walcownicze, maszyny i narzędzia do formowania, odlewy.

- Czasy realizacji skrócone o 35%
- Zmniejszony poziom zapasów
- Wydajność na pracownika wzrosła o 20%



BAST

Producent elementów spawanych do maszyn szynowych.

- Wydajność dostawy wzrosła z 74% do 96%
- Zapasy zmniejszone o 20%
- Czas dostawy skrócony z 3 do 1 tygodnia



TAWESCO

Producent narzędzi do prasowania, wytłoczek metalowych i spawów głównie dla przemysłu motoryzacyjnego, leśnictwa i maszyn rolniczych.

- Późne zamówienia zmniejszone o 54%
- Wysyłanie spotkań anulowanych jako niepotrzebne
- Lepsza widoczność statusu MFG każdego zamówienia
- Poprawiona przepustowość



FERRIT

Największy na świecie producent lokomotywi zawieszania górniczego.

- Średni czas oczekiwania na zamówienie z 2 dni poprawiony do 8 dni przed terminem realizacji
- Zmniejszona ilość zapasów w magazynie

References – Metals Industry



TimkenSteel

Amerykański producent stali specjalnej i firma, w której APS uruchomiono po raz pierwszy w latach 90.

“ Po prostu: wielki sukces. LOGIS jest bardzo zdolnym i niezawodnym innowacyjnym partnerem, z którym możemy rozwiązać wszystko, na co dotychczas nie byliśmy w stanie nic zrobić.

– William P. Bryan, EVP Manufacturing & Supply Chain, TimkenSteel

- **Wydajność dostawy zwiększona o 40%**
- **Znaczące ulepszenia wydajności operacyjnej**



Trinecke Zelezarny

Czeski producent wyrobów walcowanych długich.

“ Szczególnie w krytycznych warunkach rynkowych system APS uważamy za przewagę konkurencyjną.

– Bohuslav Sikora, Production Manager, TZ

- **Dostawy na czas wzrosły do 98,5%**
- **Ilość opóźnionych dostaw zmniejszona o 50%**
- **Użycie kadzi pośredniej poprawione o 70%**





Dziękujemy za uwagę

LOGIS – Planning for Efficiency

